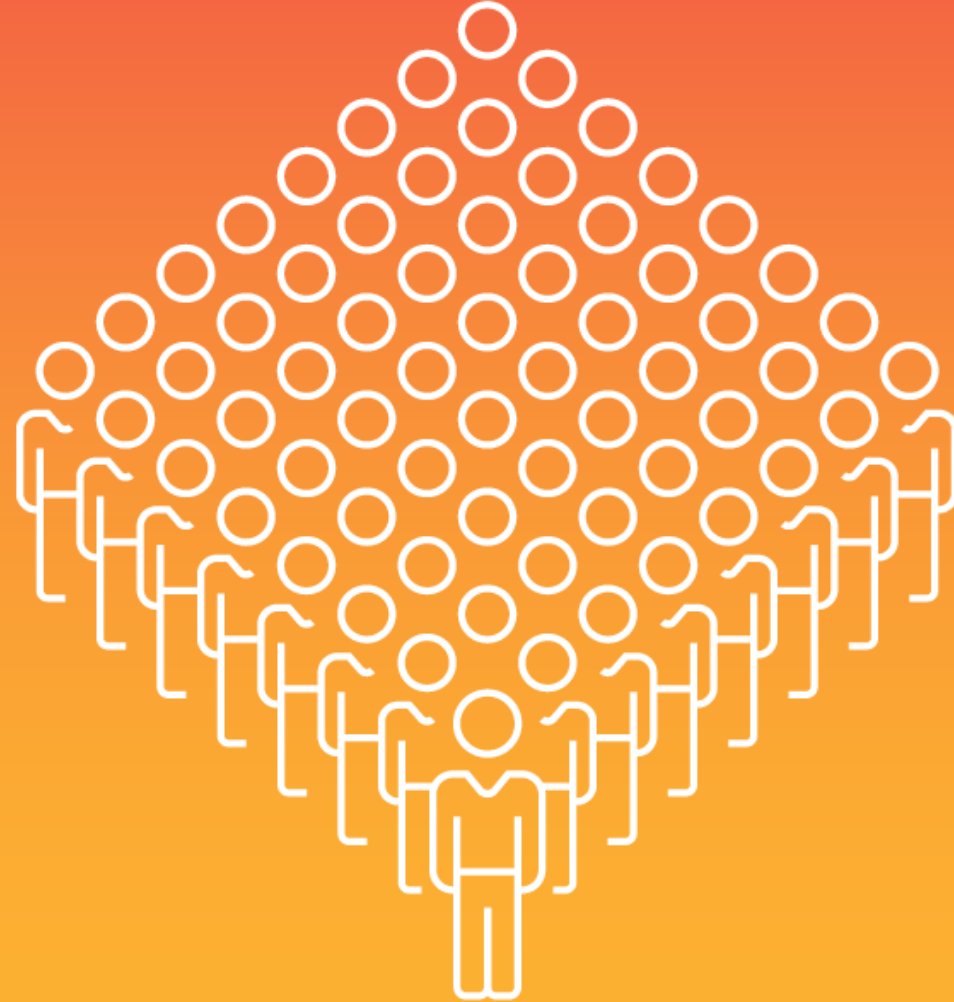


Label Bildung und Arbeitgeber Labels Formation et Employeurs

Swiss Olympic Forum
Forum Swiss Olympic
05.05.2021



Spielregeln

Règles du jeu

- Schalte deine Kamera während der Präsentation aus und stelle dein Mikrofon auf stumm.
- Nutze den Chat für Fragen während der Präsentation.
- Aktiviere deine Kamera während dem Austausch.
- Stelle dein Mikrofon auf stumm, wenn du nicht sprichst.
- Für Wortmeldungen verwende die Funktion « Hand heben ».
- Éteignez votre caméra et mettez votre microphone en sourdine pendant la présentation.
- Utilisez le chat pour poser des questions pendant la présentation.
- Activez votre caméra pendant l'échange.
- Coupez votre microphone lorsque vous ne parlez pas.
- Pour demander la parole, utilisez la fonction « lever la main ».

Aufzeichnung des Workshops

Enregistrement de l'atelier

Der Workshop wird aufgezeichnet und im Nachgang auf der Eventplattform bis zum 31. Mai 2021 als Replay zur Verfügung gestellt.

L'atelier sera enregistré et disponible en différé sur la plateforme de l'événement jusqu'au 31 mai 2021.

Label Bildung / Arbeit

Labels Formation/Employeurs

«Swiss Olympic Sport School»

- Label seit 2004
- 4 Institutionen
- Angebunden an Card-System
- Finanzielle Unterstützung durch Bund (CHF 350'000.- jährlich)
- Anzahl Schüler*innen:
~530, davon ~390 mit einer SOTC

« Swiss Olympic Sport School »

- Label existant depuis 2004
- 4 établissements
- Soumis au système de Cards
- Soutien financier de la Confédération (CHF 350 000.- par an)
- Nombre d'élèves :
~530, dont ~390 titulaires d'une SOTC

Label Bildung / Arbeit

Labels Formation/Employeurs

«Swiss Olympic Partner School»

- Label seit 2004
- 53 Institutionen
- Angebunden an Card-System
- Keine finanzielle Unterstützung
- Anzahl Schüler*innen:
~4'400, davon ~3'300 mit einer SOTC

« Swiss Olympic Partner School »

- Label existant depuis 2004
- 53 établissements
- Soumis au système de Cards
- Pas de soutien financier
- Nombre d'élèves :
~4400, dont ~3300 titulaires d'une SOTC

Label Bildung / Arbeit

Labels Formation/Employeurs

«Leistungssportfreundlicher Lehrbetrieb»

- Label seit 2009
- Aktuell 712 ausgezeichnete Lehrbetriebe in 21 Kantonen
- 1058 Lehrverhältnisse (86 Berufsfelder; 68 Sportarten)
- 21 Kant. Koordinationsstellen Leistungssport und Berufsbildung
- Separate Datenbanklösung

« Entreprise formatrice favorable au sport de performance »

- Label existant depuis 2009
- Actuellement 712 entreprises formatrices titulaires du label dans 21 cantons
- 1058 contrats d'apprentissage (86 domaines professionnels ; 68 sports)
- 21 services de coordination cantonaux pour le sport de performance et la formation professionnelle
- Solution de base de données séparée

Label Bildung / Arbeit

Labels Formation/Employeurs

«Leistungssportfreundlicher Arbeitgeber»

- Label seit 2018
- Aktuell 10 ausgezeichnete Firmen, schweizweit
- 40 Firmen total mit Commitment

« Employeur favorable au sport de performance »

- Label existant depuis 2018
- Actuellement 10 entreprises titulaires du label en Suisse
- 40 entreprises sous engagement

Strategie (Kernziele / Messgrössen)

Stratégie (objectifs principaux/indicateurs)

1 Für Nachwuchsathlet*innen besteht ein bestmögliches, schweizweites Angebot und Netzwerk von Sportschulen.

1 Les Athlètes de la relève disposent de la meilleure offre qui soit dans toute la Suisse ainsi que d'un réseau d'écoles de sport.

Bis 2025:
Gemeinsam mit Verbänden, Bund und Kantone wird geklärt, ob und falls ja, wo zusätzliche Sport Schools realisiert werden können.

D'ici 2025 :
En collaboration avec les fédérations, la Confédération et les cantons la possibilité de mettre en place des écoles de sport supplémentaires sera clarifiée – et leur emplacement déterminé le cas échéant.

Strategie (Kernziele / Messgrössen)

Stratégie (objectifs principaux/indicateurs)

2 (Nachwuchs-)Athlet*innen, die Bedarf haben bezüglich Zugang zu leistungssportfreundlichen Firmen, welche ihnen eine Berufsausbildung, Praktika und/oder (Teilzeit-) Anstellungen anbieten können, werden gezielt vermittelt.

2 Les athlètes (de la relève) qui ont besoin d'accéder à des entreprises favorables au sport de performance en mesure de leur offrir une formation professionnelle, des stages et/ou un emploi (à temps partiel) sont orientés de manière ciblée.

Die Vereinbarkeit der beiden Labels Leistungssportfreundliche Lehrbetriebe LSFLB und Leistungssportfreundliche Arbeitgeber LSFAG wird geprüft und eventuell realisiert.

La compatibilité des deux labels « Entreprises formatrices favorables au sport de performance » (EFFSP) et « Employeurs favorables au sport de performance » (EFSP) sera examinée et éventuellement réalisée.

Strategie (Kernziele / Messgrössen)

Stratégie (objectifs principaux/indicateurs)

3 Der interkantonale Schulgeldausgleich ist schweizweit geregelt.

Spätestens 2024 realisiert.

3 La compensation intercantonale des frais de scolarité est réglementée au niveau national.

Au plus tard en 2024

Strategie (Schlüssel-Aktivitäten)

Stratégie (activités-clés)

- A1 Das bewährte Sportschulsystem wird weiter optimiert und gestärkt.
- A2 Mit den involvierten Partner*innen wird die Realisierung von zusätzlichen Sport Schools (in Abstimmung mit dem Projekt Schweizer Olympia-Zentrum) evaluiert und die zusätzliche Finanzierung sichergestellt.
- A3 Machbarkeitsanalyse Zusammenführung Labels Leistungssportfreundliche Lehrbetriebe (LSFLB) und Leistungssportfreundliche Arbeitgeber (LSFAG).

- A1 Optimisation et consolidation du système d'écoles de sport qui a déjà fait ses preuves.
- A2 Evaluation, avec les partenaires impliqués, de la réalisation d'écoles de sport supplémentaires (en coordination avec le projet Centre olympique suisse) ; garantie du financement supplémentaire.
- A3 Etude de faisabilité sur la fusion des labels « Entreprises formatrices favorables au sport de performance » (EFFSP) et « Employeurs favorables au sport de performance » (EFSP).

Verständnisfragen Questions de compréhension



Diskussion Discussion



Danke fürs Engagement
Merci pour votre engagement

